

TUSCIALAND

tour operator

Viaggi d'istruzione

di lingua malta la bella europa I love italy fotografia



*avignone genova corsica firenze londra parigi pisa verona
corsica francia spagna germania romania malta*

“Crociere nel Mediterraneo”

COSTA DELIZIOSA • 03 – 07 maggio 2011

Un viaggio nel Mediterraneo a bordo dell'ultima ammiraglia di Costa Crociere alla scoperta di Barcellona la città di Gaudi, della sorprendente Ibiza e di Ajaccio, la città dove tutto ricorda Napoleone

data	porto	arrivo	partenza
03 - 05 mar	Savona	-	17.00
04 - 05 mer	Barcellona	13.00	20.00
05 - 05 gio	Ibiza	8.00	17.00
06 - 05 ven	Ajaccio	13.00	19.00
07 - 05 sab	Savona	9.00	-

423,00 €

PREZZO A PACCHETTO PER PERSONA
(Gruppi min. 45 pax)

Il Pacchetto include:

- Pullman granturismo per Savona a/r
- 4 notti in Pensione completa in cabine quadruple interne
- 1 escursione mezza giornata a Barcellona
- 1 gratuità ogni 15 paganti in cabina doppia
- Assicurazione medico bagaglio annullamento

Il Pacchetto non include:

- Quanto espressamente non indicato nella voce “il pacchetto include”
- Mance a bordo pari a 6,00 euro a persona al giorno
- Bevande ai pasti
- Escursioni tranne Barcellona

COSTA MAGICA • 02 – 09 aprile 2011

data	porto	arrivo	partenza
02 -04 sab	Civitavecchia/Roma	-	19.00
03 - 04 dom	Palermo	12.00	19.00
04 - 04 lun	Tunisi	8.00	13.00
05 -04 mar	Palma di Maiorca	13.00	19.00
06 - 04 merc	Barcellona	8.00	18.00
07 - 04 gio	Marsiglia	8.00	18.00
08 - 04 ven	Savona	8.00	17.00
09 - 4 sab	Civitavecchia/Roma	8.00	-

498,00 €

PREZZO A PACCHETTO PER PERSONA
(Gruppi min. 30 pax)

Il Pacchetto include:

- Pullman granturismo per Civitavecchia a/r
- 7 notti in Pensione completa in cabine quadruple interne
- Acqua minerale ai pasti
- 1 gratuità ogni 15 paganti in cabina doppia
- Assicurazione medico bagaglio annullamento

Il Pacchetto non include:

- Quanto espressamente non indicato nella voce “il pacchetto include”
- Mance a bordo pari a 6,00 euro a persona al giorno
- Escursioni



“Stage di Animazione”

TUNISIA VILLAGGIO Veraclub Djerba

periodo: 03 - 10 maggio 2011

398,00 €

PREZZO A PACCHETTO PER PERSONA
(Gruppi min. 35 pax)

Il Pacchetto include:

- Volo da e per Djerba – tasse aeroportuali incluse
- 7 notti in hotel Pensione completa in camere multiple
- Trasferimenti aeroporto/hotel/aeroporto
- Stage di animazione 2 ore al giorno per 5 giorni con rilascio di attestato*
- 1 gratuità ogni 15 paganti
- Assicurazione medico bagaglio annullamento

MAR ROSSO Eden Village Nada Resort

periodo: maggio 2011

528,00 €

PREZZO A PACCHETTO PER PERSONA
(Gruppi min. 35 pax)

Il Pacchetto include:

- Volo da e per Marsa Alam – tasse aeroportuali incluse
- 7 notti in hotel Pensione completa in camere multiple
- Trasferimenti aeroporto/hotel/aeroporto
- Stage di animazione 2 ore al giorno per 5 giorni con rilascio di attestato*
- 1 gratuità ogni 15 paganti
- Assicurazione medico bagaglio annullamento

STAGE IN LINGUA SPAGNOLA PALMA DI MAJORCA Villaggio Veraclub

partenza 8 maggio 2011

398,00,00 €

PREZZO A PACCHETTO PER PERSONA
(Gruppi min. 35 pax)

Il Pacchetto include:

- Volo per Palma di Majorca – tasse aeroportuali incluse
- 7 notti in hotel Pensione completa bevande incluse in camere multiple
- Trasferimenti aeroporto/hotel/aeroporto
- Stage di animazione 2 ore al giorno per 5 giorni con rilascio di attestato
- 1 escursione di mezza giornata
- 1 gratuità ogni 15 paganti
- Assicurazione medico bagaglio annullamento

Il Pacchetto include:

- Quanto espressamente non indicato nella voce “il pacchetto include”



* Gli stages prevedono: Intrattenimento • Attività mini club • Attività sportive • Animazione

I formatori saranno tutti professionisti del settore che metteranno a disposizione dei ragazzi la loro esperienza per far conoscere nel modo migliore questo mondo lavorativo in continua espansione ed evoluzione.

Il programma di formazione per tutti e quattro i servizi prevederà una parte teorico/ generale circa il servizio stesso ed una parte tecnico/ realizzativa. La parte teorico/ generale andrà ad evidenziare e formare il ragazzo circa l'importanza, di sviluppare la capacità relazionale e di collaborazione creativa con gli altri.

La parte dedicata alla formazione tecnico/realizzativa andrà naturalmente a toccare tutti gli aspetti più tecnici che caratterizzano il servizio, adattando il comportamento del singolo a ciò che è richiesto in modo particolare dal cliente che frequenta strutture di vacanza.

Sarà proprio il cliente il perno della formazione per tutti e quattro i servizi essendo in vari modi, in tempi diversi e con scopi differenti il punto in comune e l'obiettivo fondamentale del lavoro di tutti.

“Corsi di lingua Malta”

PARTENZE APRILE E MAGGIO

445,00 €

PREZZO A PACCHETTO PER PERSONA

Il Pacchetto include:

- Trasferimento da e per l'aeroporto di Fiumicino
- Volo di linea Roma Malta Roma
- Tasse aeroportuali
- Trasferimenti aeroporto/ hotel/aeroporto
- 7 pernottamenti in famiglie selezionate o c/o NSTS CAMPUS RESIDENCE
- Sistemazione in camere triple o quadruple
- Trattamento di pensione completa
- 20 ore di lezioni settimanali in piccoli gruppi
- Test d'ingresso e materiale didattico
- Tour orientativo e 2 attività organizzate
- 1 escursione mezza giornata La Valletta
- Ingresso gratuito c/o NSTS BEACH CLUB
- Attestato di fine corso
- 1 gratuità ogni 15 paganti

Il Pacchetto non include:

- quanto non specificato nella voce “il pacchetto include”



“La bella Europa”

Posti volo contingentati - quotazione soggetta a riconferma al momento della prenotazione

DUBLINO... e la letteratura irlandese

Un viaggio alla scoperta dei luoghi che ispirarono gli scrittori più significativi della Società anglo-irlandese a partire dal 1700

394,00 €

PREZZO A PACCHETTO PER PERSONA
(Gruppi min. 35 pax)

Il Pacchetto include:

- Volo per Dublino / tasse aeroportuali incluse
- trasferimenti aeroporto/hotel/aeroporto
- 4 notti c/o Habram House
- Trattamento di Mezza Pensione
- Sistemazione in camere multiple
- 1 visita guidata al Trinity College
- “Dublin Literary Pub Crawl” visita dei pub più amati dai letterati irlandesi
- 1 gratuità ogni 15 paganti
- Assicurazione medico bagaglio annullamento

Il Pacchetto non include:

- Quanto espressamente non indicato nella voce “il pacchetto include”

PORTOGALLO... un affascinante groviglio di contraddizioni

390,00 €

PREZZO A PACCHETTO PER PERSONA
(Gruppi min. 35 pax)

Il Pacchetto include:

- Volo per Lisbona / tasse aeroportuali incluse
- 4 notti in hotel 3 stelle centrale
- Trattamento di Mezza Pensione
- Trasferimenti aeroporto/hotel/aeroporto
- Sistemazione in camere multiple
- Visita guidata di Lisbona
- Visita guidata di Sintra e Cascais con bus incluso
- 1 gratuità ogni 15 paganti
- Assicurazione medico bagaglio annullamento

Il Pacchetto non include:

- Quanto espressamente non indicato nella voce “il pacchetto include”

BERLINO... vent'anni di libertà riconquistata

356,00 €

PREZZO A PACCHETTO PER PERSONA
(Gruppi min. 35 pax)

Il Pacchetto include:

- Volo per Berlino – tasse aeroportuali incluse
- 3 notti in hotel 3 stelle
- Trattamento di Mezza Pensione in camere multiple
- 1 escursione intera giornata a Berlino
- 1 escursione intera giornata a Potsdam
- 1 gratuità ogni 15 paganti
- Assicurazione medico bagaglio annullamento
- Trasferimenti aeroport/hotel/aeroporto

Il Pacchetto non include:

- Quanto espressamente non indicato nella voce “il pacchetto include”



“La bella Europa”



BARCELLONA moderna e irrefrenabile

410,00 €

PREZZO A PACCHETTO PER PERSONA
(Gruppi min. 35 pax)

Il Pacchetto include:

- Volo per Barcellona – tasse aeroportuali incluse
- 4 notti in hotel 3 stelle a Lloret de Mar
- Trattamento di Mezza Pensione in camere multiple
- Pullman a disposizione intero periodo
- 1 escursione intera giornata a Barcellona
- 1 escursione mezza giornata a Montserrat
- 1 escursione mezza giornata a Figueras e Museo Dali’
- Guida in italiano durante le escursioni
- 3 pranzi in ristorante (acqua inclusa)
- 2 giorni ingresso gratuito in discoteca
- 1 gratuità ogni 15 paganti
- Assicurazione medico bagaglio annullamento

Il Pacchetto non include:

- Quanto espressamente non indicato nella voce “il pacchetto include”

LONDRA... the British way of life

409,00 €

PREZZO A PACCHETTO PER PERSONA
(Gruppi min. 35 pax)

Il Pacchetto include:

- Volo per Londra – tasse aeroportuali incluse
- 3 notti in hotel 3 stelle
- Trattamento di Mezza Pensione in camere multiple
- Trasferimenti aeroporto/hotel/aeroporto
- 2 Visite guidate intera giornata Londra
- 1 gratuità ogni 15 paganti
- Assicurazione medico bagaglio annullamento

Il Pacchetto non include:

- Quanto espressamente non indicato nella voce “il pacchetto include”

BUDAPEST ... e l’Imperatrice Sissi

290,00 €

PREZZO PER PERSONA
(Gruppi min. 35 pax)

Il Pacchetto include:

- Volo per Budapest
- tasse aeroportuali incluse
- 4 notti in hotel 3 stelle
- Trattamento di Mezza Pensione
- Trasferimenti aeroporto/hotel/aeroporto
- Sistemazione in camere multiple
- Visita guidata di Budapest
- 1 gratuità ogni 15 paganti
- Assicurazione medico bagaglio annullamento

Il Pacchetto non include:

- Quanto espressamente non indicato nella voce “il pacchetto include”





SIVIGLIA... il cuore dell'Andalusia

427,00 €

PREZZO A PACCHETTO PER PERSONA
(Gruppi min. 35 pax)

Il Pacchetto include:

- Volo per Siviglia – tasse aeroportuali incluse
- 3 notti in hotel 3 stelle centrale
- Trasferimenti aeroporto/hotel/aeroporto
- Trattamento di Mezza Pensione in camere multiple
- Visita guidata intera giornata Siviglia
- Ingresso Cattedrale e Alcazar
- Visita guidata mezza giornata Granada
- Bus a disposizione intera giornata per visita a Granada
- Ingresso Alhambra e Generalife
- 1 gratuità ogni 15 paganti
- Assicurazione medico bagaglio annullamento

Il Pacchetto non include:

- Quanto espressamente non indicato nella voce "il pacchetto include"

MONACO DI BAVIERA in treno

288,00 €

PREZZO A PACCHETTO PER PERSONA
(Gruppi min. 45 pax)

Il Pacchetto include:

- Viaggio in treno in cuccette da 6 posti di 2° classe
- Trasferimenti stazione/hotel e viceversa
- 4 notti in hotel 3 stelle
- Trattamento di Mezza Pensione in camere multiple
- 2 Visite guidate mezza giornata Monaco
- Ingresso al Deutsches Museum
- 1 gratuità ogni 15 paganti
- Assicurazione medico bagaglio annullamento

Il Pacchetto non include:

- Quanto espressamente non indicato nella voce "il pacchetto include"

PARIGI... la ville lumiere

341,00 €

PREZZO PER PERSONA
(Gruppi min. 35 pax)



Il Pacchetto include:

- Volo per Parigi – tasse aeroportuali incluse
- 3 notti in hotel 3 stelle
- Trasferimenti aeroporto/hotel/aeroporto
- Trattamento di Mezza Pensione in camere multiple
- 2 Visite guidate intera giornata Parigi
- Ingresso Museo del Louvre
- Ingresso Museo D'Orsay
- 1 gratuità ogni 15 paganti
- Assicurazione medico bagaglio annullamento

Il Pacchetto non include:

- Quanto espressamente non indicato nella voce "il pacchetto include"



PRAGA... tra modernismo e modernità

268,00 €

PREZZO A PACCHETTO PER PERSONA
(Gruppi min. 35 pax)

Il Pacchetto include:

- Volo per Praga – tasse aeroportuali incluse
- 3 notti in hotel 3 stelle
- Trattamento di Mezza Pensione in camere multiple
- 2 Visite guidate intera giornata Praga
- Trasferimenti aeroporto/hotel/aeroporto
- Ingresso Quartiere Ebraico
- Ingresso Castelli Boemi (Karlstein & Konopiste)
- 1 gratuità ogni 15 paganti
- Assicurazione medico bagaglio annullamento

Il Pacchetto non include:

- Quanto espressamente non indicato nella voce "il pacchetto include"

VIENNA... design, architettura e arte fuori dalle righe

297,00 €

PREZZO A PACCHETTO PER PERSONA
(Gruppi min. 45 pax)

Il Pacchetto include:

- Volo per Vienna – tasse aeroportuali incluse
- Trasferimenti aeroporto/hotel/aeroporto
- 3 notti in hotel 3 stelle
- Trattamento di Mezza Pensione in camere multiple
- 2 Visite guidate intera giornata
- Ingresso Hofburg (appartamenti imperiali, musei Sissi, e museo delle argenterie)
- 1 gratuità ogni 15 paganti
- Assicurazione medico bagaglio annullamento

Il Pacchetto non include:

- Quanto espressamente non indicato nella voce "il pacchetto include"

MADRID... l'arte in bella mostra

410,00 €

PREZZO A PACCHETTO PER PERSONA
(Gruppi min. 35 pax)

Il Pacchetto include:

- Volo per Madrid – tasse aeroportuali incluse
- 3 notti in hotel 3 stelle
- Trattamento di Mezza Pensione in camere multiple
- Visita guidata intera giornata Madrid
- Visita guidata intera giornata Toledo
- Ingresso Museo del Prado
- Ingresso Museo Thyssen
- Trasferimenti aeroporto/hotel/aeroporto
- 1 gratuità ogni 15 paganti
- Assicurazione medico bagaglio annullamento

Il Pacchetto non include:

- Quanto espressamente non indicato nella voce "il pacchetto include"





"La bella Europa"

BRUXELLES... capitale d'europa naturalmente raffinata

353,00 €

PREZZO A PACCHETTO PER PERSONA
(Gruppi min. 35 pax)

Il Pacchetto include:

- Volo per Bruxelles – tasse aeroportuali incluse
- 2 notti in hotel 3 stelle centrale
- Trattamento di Mezza Pensione in camere multiple
- 2 Visite guidate intera giornata Bruxelles
- Trasferimenti aeroporto/hotel/aeroporto
- 1 gratuità ogni 15 paganti
- Assicurazione medico bagaglio annullamento

Il Pacchetto non include:

- Quanto espressamente non indicato nella voce "il pacchetto include"

VALENCIA... arditamente contemporanea

390,00 €

PREZZO PER PERSONA
(Gruppi min. 35 pax)

Il Pacchetto include:

- Volo per VALENCIA- TASSE AEROPORTUALI INCLUSE
- 3 notti hotel 3 stelle
- Trattamento di mezza pensione in camere multiple
- trasferimenti aeroporto/hotel/aeroporto
- 2 visite guidate mezza giornata
- Ingresso museo della scienza principe Felipe
- Ingresso museo Oceanografico
- 1 gratuità ogni 15 paganti
- Assicurazione medico bagaglio annullamento

Il Pacchetto non include:

- Quanto espressamente non indicato nella voce "il pacchetto include"

AMSTERDAM... la venezia del nord

366,00 €

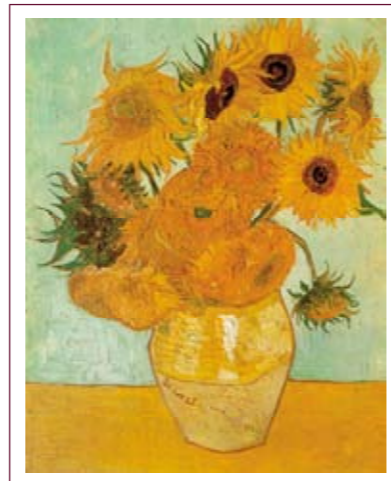
PREZZO A PACCHETTO PER PERSONA
(Gruppi min. 35 pax)

Il Pacchetto include:

- Volo per Amsterdam – tasse aeroportuali incluse
- Trasferimenti aeroporto/hotel/aeroporto
- 3 notti in hotel 3 stelle centrale
- Trattamento di Mezza Pensione in camere multiple
- 2 Visite guidate intera giornata Amsterdam
- 1 gratuità ogni 15 paganti
- Assicurazione medico bagaglio annullamento

Il Pacchetto non include:

- Quanto espressamente non indicato nella voce "il pacchetto include"



"La bella Europa"

FIORI E PROFUMI DELLA COSTA AZZURRA

224,00 €

PREZZO A PACCHETTO PER PERSONA
(Gruppi min. 30 pax)

Il Pacchetto include:

- Bus a disposizione per tutto il viaggio
- 3 pernottamenti in hotel 3* zona Nizza
- Trattamento di ½ pensione – acqua inclusa ai pasti
- Sistemazione in camere multiple per gli studenti e singole per i docenti.
- Visita guidata di Nizza mezza giornata
- Visita guidata di Grasse mezza giornata
- Visita guidata del Principato di Monaco mezza giornata
- Vitto e alloggio autista
- 1 gratuità ogni 15 paganti
- Assicurazione medico bagaglio annullamento

Il Pacchetto non include:

- Quanto espressamente non indicato nella voce "il pacchetto include"

SCOPRIRE LA FRANCIA in treno con il tgv

298,00 €

PREZZO A PACCHETTO PER PERSONA
(Gruppi min. 30 pax)

L'avete immaginata, l'avete sognata, ed ora è qua, a portata di mano. Create il vostro viaggio unico su TGV-europe.it e lasciatevi rapire dal fascino della Francia. Scoprite ogni regione e le sue particolarità grazie ai comodissimi e rapidi collegamenti in TGV. Raggiungete Parigi con TGV Artesia o muovetevi verso oltre 350 destinazioni francesi con TGV. Viaggiate nel cuore della Francia e approfittate di tutti i vantaggi che i treni TGV vi offrono: velocità e confort, tariffe economiche e flessibilità degli orari e dei collegamenti.

La regione Rhône-Alpes

La regione della Lorena

La regione Île-de-France

La regione Provenza Alpi Costa Azzurra

La regione dell'Alsazia

La regione Bretagna

LA CORSICA E NAPOLEONE BONAPARTE

290,00 €

PREZZO A PACCHETTO PER PERSONA
(Gruppi min. 30 pax)

Il Pacchetto include:

- Pullman a disposizione intero periodo
- Passaggio Nave Livorno/Bastia/Livorno
- 4 notti in hotel 3 stelle
- Trattamento di Mezza Pensione in camere multiple
- Visita guidata mezza giornata Bastia
- Visita guidata mezza giornata Ajaccio
- Visita guidata mezza giornata Corte
- Vitto e alloggio autista
- 1 gratuità ogni 15 paganti
- Assicurazione medico bagaglio annullamento

Il Pacchetto non include:

- Quanto espressamente non indicato nella voce "il pacchetto include"



“We Love Italy”

SICILIA... “rappresentazioni greche”

periodo: maggio 2011

298,00 €

PREZZO A PACCHETTO PER PERSONA
(Gruppi min. 35 pax)

Il Pacchetto include:

- Passaggio nave per Catania a/r
- Sistemazione in cabine multiple interne
- Pullman a disposizione intero periodo
- 3 notti in hotel 3 stelle in Mezza Pensione in camere multiple
- Ingresso a 2 Tragedie Greche
- Visita guidata di Noto
- Visita guidata di Taormina
- 1 gratuità ogni 15 paganti
- Assicurazione medico bagaglio annullamento

Il Pacchetto non include:

- Quanto espressamente non indicato nella voce “il pacchetto include”

FIRENZE... itinerario medico

periodo: dicembre 2010 - febbraio 2011

288,00 €

PREZZO A PACCHETTO PER PERSONA
(Gruppi min. 30 pax)

Il Pacchetto include:

- Bus a disposizione intero periodo
- 3 pernottamenti in hotel 3* centrale
- Trattamento di ½ pensione acqua minerale inclusa
- Sistemazione in camere multiple per gli studenti e singole per i docenti.
- 2 visite guidate intera giornata
- Vitto e alloggio autista
- 1 gratuità ogni 15 paganti
- Check point Firenze
- Assicurazione medico bagaglio annullamento

Il Pacchetto non include:

- Quanto espressamente non indicato nella voce “il pacchetto include”

VENEZIA... la pittura del colore e della luce

218,00 €

PREZZO A PACCHETTO PER PERSONA
(Gruppi min. 30 pax)

Il Pacchetto include:

- Pullman a disposizione intero periodo
- 3 notti in hotel 3 stelle a Mestre
- Trattamento di Mezza Pensione in camere multiple
- 2 Visite guidate mezza giornata Venezia
- Ingresso Basilica di San Marco
- Ingresso Palazzo Ducale
- Vitto e alloggio autista
- 1 gratuità ogni 15 paganti
- Assicurazione medico bagaglio annullamento

Il Pacchetto non include:

- Quanto espressamente non indicato nella voce “il pacchetto include”



“I love italy”



COSTIERA AMALFITANA... e il profumo dei suoi limoni

109,00 €

PREZZO A PACCHETTO PER PERSONA
(Gruppi min. 30 pax)

Il Pacchetto include:

- Pullman a disposizione intero periodo
- 1 notti in hotel 3 stelle Piano di Sorrento
- Trattamento di Mezza Pensione in camere multiple
- Visita guidata mezza giornata Pompei (Scavi Archeologici)
- Visita guidata mezza giornata Amalfi
- Visita guidata mezza giornata Sorrento
- Vitto e alloggio autista
- 1 gratuità ogni 15 paganti
- Assicurazione medico bagaglio annullamento

Il Pacchetto non include:

- Quanto espressamente non indicato nella voce “il pacchetto include”

RAVENNA - MIRABILANDIA - FERRARA... lo spettacolo dei mosaici

174,00 €

PREZZO A PACCHETTO PER PERSONA
(Gruppi min. 30 pax)

Il Pacchetto include:

- Pullman a disposizione intero periodo
- 2 notti in hotel 3 stelle Ravenna
- Trattamento di Mezza Pensione in camere multiple
- Visita guidata mezza giornata Ravenna
- Ingresso al Parco giochi di Mirabilandia
- Visita guidata mezza giornata Ferrara (Solo esterni)
- Vitto e alloggio autista
- 1 gratuità ogni 15 paganti
- Assicurazione medico bagaglio annullamento

Il Pacchetto non include:

- Quanto espressamente non indicato nella voce “il pacchetto include”

MILANO... e Salvador Dali

periodo: 22/09/10 - 30/01/11

233,00 €

PREZZO A PACCHETTO PER PERSONA
(Gruppi min. 35 pax)

Il Pacchetto include:

- Pullman a disposizione intero periodo
- 3 notti in hotel 3 stelle centrale
- Trattamento di Mezza Pensione in camere multiple
- 2 Visite guidate intera giornata Milano
- Ingresso Pinacoteca Brera
- Ingresso Museo Nazionale della Scienza e della Tecnica
- Ingresso Palazzo Reale mostra Salvador Dali
- Vitto e alloggio autista
- 1 gratuità ogni 15 paganti
- Assicurazione medico bagaglio annullamento

Il Pacchetto non include:

- Quanto espressamente non indicato nella voce “il pacchetto include”





VICENZA... la città di palladio
periodo: febbraio - aprile 2011

216,00 €

PREZZO A PACCHETTO PER PERSONA
(Gruppi min. 30 pax)

Il Pacchetto include:

- Bus a disposizione per tutto il viaggio
- 3 pernottamenti in hotel 3* zona Vicenza
- Trattamento di ½ pensione – acqua inclusa ai pasti
- Sistemazione in camere multiple per gli studenti e singole per i docenti.
- 2 Visite guidate
- Vitto e alloggio autista
- 1 gratuità ogni 15 paganti
- Assicurazione medico bagaglio annullamento

Il Pacchetto non include:

- Quanto espressamente non indicato nella voce "il pacchetto include"

PADOVA... città della scienza e ville venete

periodo: febbraio - aprile 2011

265,00 €

PREZZO A PACCHETTO PER PERSONA
(Gruppi min. 30 pax)

Il Pacchetto include:

- Bus a disposizione per tutto il viaggio
- 3 pernottamenti in hotel 3* zona Padova
- Trattamento di ½ pensione – acqua inclusa ai pasti
- Sistemazione in camere multiple per gli studenti e singole per i docenti.
- 1 Visita guidate di Padova + 1 visita intera giornata Ville Venete
- Vitto e alloggio autista
- 1 gratuità ogni 15 paganti
- Assicurazione medico bagaglio annullamento

Il Pacchetto non include:

- Quanto espressamente non indicato nella voce "il pacchetto include"

SARDEGNA... a pranzo con i pastori

periodo: aprile - maggio 2011

298,00 €

PREZZO A PACCHETTO PER PERSONA
(Gruppi min. 35 pax)

Il Pacchetto include:

- Passaggio nave per la Sardegna a/r
- Pullman a disposizione intero periodo
- 2 notti in hotel con trattamento di pensione completa e bevande ai pasti
- Sistemazione in camere multiple
- 1 escursione intera giornata della Costa Smeralda
- 1 escursione intera giornata Nuoro e pranzo con i Pastori di Orgosolo
- 1 gratuità ogni 15 paganti
- Assicurazione medico bagaglio annullamento

Il Pacchetto non include:

- Quanto espressamente non indicato nella voce "il pacchetto include"



FRIULI VENEZIA GIULIA... scrigno di bellezze naturali e culturali
periodo: marzo - aprile 2011

215,00 €

PREZZO A PACCHETTO PER PERSONA
(Gruppi min. 35 pax)

Il Pacchetto include:

- Bus a disposizione per tutto il viaggio
- 4 pernottamenti in hotel 3* zona Grado
- Trattamento di ½ pensione – acqua inclusa ai pasti
- Sistemazione in camere multiple per gli studenti e singole per i docenti.
- Intera giornata visita guidata Trieste e Grado
- Intera giornata visita guidata Aquileia e Redipuglia
- Intera giornata visita guidata grotte di Postumnia
- Vitto e alloggio autista
- 1 gratuità ogni 15 paganti
- Assicurazione medico bagaglio annullamento

Il Pacchetto non include:

- Quanto espressamente non indicato nella voce "il pacchetto include"

GENOVA E LE CINQUE TERRE... prospettive mozzafiato

periodo: febbraio - marzo 2011

225,00 €

PREZZO A PACCHETTO PER PERSONA
(Gruppi min. 30 pax)

Il Pacchetto include:

- Pullman a disposizione intero periodo
- 3 notti in hotel 3* zona Cavi di Lavagna
- Sistemazione in camere multiple per studenti e singole per docenti
- Trattamento di mezza pensione acqua minerale inclusa
- Visita guidata Acquario di Genova – biglietto d'ingresso incluso
- Visita guidata delle 5 Terre e della Via dell'Amore
- Visita guidata di Santa Margherita Ligure e Portofino traghetto incluso
- Cinque Terre Card
- Vitto e alloggio autista
- 1 gratuità ogni 15 paganti
- Assicurazione medico bagaglio annullamento

Il Pacchetto non include:

- Quanto espressamente non indicato nella voce "il pacchetto include"

LAGO DI COMO... e luoghi manzoniani

periodo: marzo - aprile 2011

211,00 €

PREZZO A PACCHETTO PER PERSONA
(Gruppi min. 30 pax)

Il Pacchetto include:

- Bus a disposizione per tutto il viaggio
- 3 pernottamenti in hotel 3* zona Lago di Como
- Trattamento di ½ pensione – acqua inclusa ai pasti
- Sistemazione in camere multiple per gli studenti e singole per i docenti.
- Visita guidata Lecco e Lago di Como
- Visita guidata Luoghi Manzoni
- Visita guidata di Monza
- Vitto e alloggio autista
- 1 gratuità ogni 15 paganti
- Assicurazione medico bagaglio annullamento

Il Pacchetto non include:

- Quanto espressamente non indicato nella voce "il pacchetto include"



"I love italy"



MANTOVA - SABBIONETA - VERONA... perle del rinascimento

periodo: febbraio - aprile 2011

164,00 €

PREZZO A PACCHETTO PER PERSONA
(Gruppi min. 50 pax)

Il Pacchetto include:

- Pullman a disposizione intero periodo
- 2 notti in hotel 3* centrale a Mantova
- Sistemazione in camere multiple per studenti e singole per docenti
- Trattamento di mezza pensione acqua minerale inclusa
- Visita guidata di Mantova
- Ingresso Palazzo Te
- Navigazione sul Mincio (pranzo incluso)
- Visita guidata di Verona
- Vitto e Alloggio autista
- 1 gratuità ogni 15 paganti
- Assicurazione medico bagaglio annullamento

Il Pacchetto non include:

- Quanto espressamente non indicato nella voce "il pacchetto include"

TORINO... 150° anniversario Unità d'Italia

periodo: febbraio - marzo 2011

199,00 €

PREZZO A PACCHETTO PER PERSONA
(Gruppi min. 50 pax)

Il Pacchetto include:

- Pullman a disposizione intero periodo
- 3 notti in hotel 3* centrale a Torino
- Sistemazione in camere multiple per studenti e singole per docenti
- Trattamento di mezza pensione acqua minerale inclusa
- Visita guidata di Torino
- Visita guidata della Reggia di Venaria
- Ingresso Mole Antonelliana
- Vitto e alloggio autista
- 1 gratuità ogni 15 paganti
- Assicurazione medico bagaglio annullamento

Il Pacchetto non include:

- Quanto espressamente non indicato nella voce "il pacchetto include"

FIRENZE... la culla dei grandi artisti

periodo: febbraio - marzo 2011

97,00 €

PREZZO A PACCHETTO PER PERSONA
(Gruppi min. 50 pax)

Il Pacchetto include:

- Pullman a disposizione intero periodo
- 1 notte in hotel 3* centrale
- Sistemazione in camere multiple per studenti e singole per docenti
- Trattamento di mezza pensione acqua minerale inclusa
- 2 servizi di guidata per mezza giornata
- Ingresso Galleria degli Uffizi
- Ingresso Galleria dell'Accademia
- Ingresso ai Giardini dei Boboli
- Ingresso Museo della Scienza
- Vitto e alloggio autista
- 1 gratuità ogni 15 paganti
- Assicurazione medico bagaglio annullamento

Il Pacchetto non include:

- Quanto espressamente non indicato nella voce "il pacchetto include"



"I love italy"



VALLE D'AOSTA... un viaggio nella storia a contatto con la natura

150,00 €

PREZZO A PACCHETTO PER PERSONA
(Gruppi min. 30 pax)

Il Pacchetto include:

- Pullman a disposizione intero periodo
- 2 notti in hotel 3 stelle Aosta
- Trattamento di Mezza Pensione in camere multiple
- Visita guidata mezza giornata Parco Nazionale Gran Paradiso
- Visita guidata intera giornata Aosta + 1 Castello
- Vitto e alloggio autista
- 1 gratuità ogni 15 paganti
- Assicurazione medico bagaglio annullamento

Il Pacchetto non include:

- Quanto espressamente non indicato nella voce "il pacchetto include"

URBINO - RECANATI - GROTTI DI FRASASSI... sulla via di leopardi

170,00 €

PREZZO A PACCHETTO PER PERSONA
(Gruppi min. 30 pax)

Il Pacchetto include:

- Pullman a disposizione intero periodo
- 2 notti in hotel 3 stelle Recanati
- Trattamento di Mezza Pensione in camere multiple
- Visita guidata mezza giornata Urbino
- Ingresso Casa di Raffaello e Palazzo Ducale
- Visita guidata intera giornata Recanati
- Ingresso Palazzo Leopardi
- Visita guidata mezza giornata Grotte di Frasassi
- Vitto e alloggio autista
- 1 gratuità ogni 15 paganti
- Assicurazione medico bagaglio annullamento

Il Pacchetto non include:

- Quanto espressamente non indicato nella voce "il pacchetto include"

PERUGIA - ASSISI - ORVIETO... le città capolavoro di san francesco e di giotto

160,00 €

PREZZO A PACCHETTO PER PERSONA
(Gruppi min. 30 pax)

Il Pacchetto include:

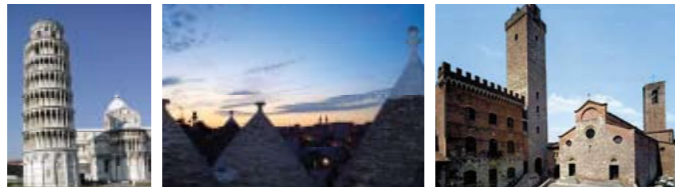
- Pullman a disposizione intero periodo
- 2 notti in hotel 3 stelle Assisi
- Trattamento di Mezza Pensione in camere multiple
- Visita guidata mezza giornata Perugia
- Visita guidata intera giornata Assisi
- Ingresso Museo Civico e Foro Romano
- Visita guidata mezza giornata Orvieto
- Vitto e alloggio autista
- 1 gratuità ogni 15 paganti
- Assicurazione medico bagaglio annullamento

Il Pacchetto non include:

- Quanto espressamente non indicato nella voce "il pacchetto include"



"I love italy"



SIENA - PISA - SAN GIMIGNANO... un'interrotta sequenza di meraviglie

204,00 €

PREZZO A PACCHETTO PER PERSONA
(Gruppi min. 30 pax)

Il Pacchetto include:

- Pullman a disposizione intero periodo
- 2 notti in hotel 3 stelle Siena
- Trattamento di Mezza Pensione in camere multiple
- Visita guidata mezza giornata Siena
- Ingresso Palazzo Comunale e Museo Civico
- Visita guidata intera giornata Pisa
- Ingresso Torre Pendente, Cattedrale e Battistero
- Visita guidata mezza giornata San Gimignano
- Ingresso Museo Civico e Torre Grossa
- Vitto e alloggio autista
- 1 gratuità ogni 15 paganti
- Assicurazione medico bagaglio annullamento

Il Pacchetto non include:

- Quanto espressamente non indicato nella voce "il pacchetto include"

PUGLIA... dalla natura incontaminata all'incanto arcaico dei "sassi"

periodo: febbraio - maggio 2011

156,00 €

PREZZO A PACCHETTO PER PERSONA
(Gruppi min. 50 pax)

Il Pacchetto include:

- Pullman a disposizione intero periodo
- 3 notti in hotel 3*
- Sistemazione in camere multiple per studenti e singole per docenti
- Trattamento di mezza pensione acqua minerale inclusa
- Visita guidata Alberobello
- Visita guidata Lecce
- Visita guidata di Matera
- Ingresso grotte di Castellana
- Vitto e alloggio autista
- 1 gratuità ogni 15 paganti
- Assicurazione medico bagaglio annullamento

Il Pacchetto non include:

- Quanto espressamente non indicato nella voce "il pacchetto include"

FIRENZE... i luoghi di dante alighieri

periodo: dicembre 2010 - febbraio 2011

229,00 €

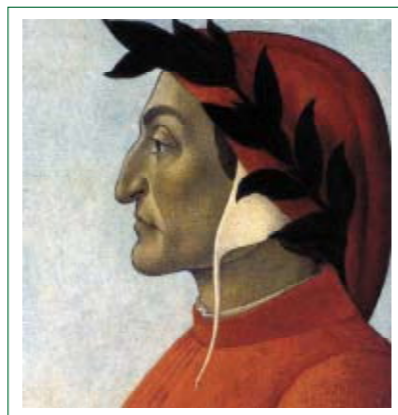
PREZZO A PACCHETTO PER PERSONA
(Gruppi min. 30 pax)

Il Pacchetto include:

- Bus a disposizione intero periodo
- 3 pernottamenti in hotel 3* centrale
- Trattamento di ½ pensione acqua minerale inclusa
- Sistemazione in camere multiple per gli studenti e singole per i docenti.
- 2 visite guidate dei luoghi piu' cari a Dante*
- Vitto e alloggio autista
- 1 gratuità ogni 15 paganti
- Check point Firenze
- Assicurazione medico bagaglio annullamento

Il Pacchetto non include:

- Quanto espressamente non indicato nella voce "il pacchetto include"



Concorso Fotografico



I TUOI RICORDI PIU' BELLI TI REGALANO LA GITA

Il concorso tra fotografia di reportage di viaggio e visioni personali, raccoglierà fotografie realizzate con cuore ed anima dei ragazzi durante il loro viaggio d'istruzione. I ragazzi potranno scegliere liberamente il tema della foto: un paesaggio urbano o naturale, un dettaglio, un incontro.

Le foto delle foto più belle verranno pubblicate sul sito www.tuscialand.com

Il vincitore del concorso avrà il rimborso totale del prezzo pagato per il viaggio d'istruzione



Per partecipare si potranno inviare fino ad un massimo di 3 fotografie per studente.

Informazioni tecniche

*le immagini digitali dovranno essere inviate tramite internet al seguente indirizzo e-mail:

info@tuscialand.com

*nella mail dovranno essere inseriti: NOME E COGNOME DELLO STUDENTE - ISTITUTO DI PROVENIENZA - DATA E LUOGO DEL VIAGGIO D'ISTRUZIONE

Calendario

*termine presentazione opere entro 1 Giugno 2011

*comunicazione risultati entro 15 Giugno 2011



SECURE PRIMA, DURANTE E DOPO IL VIAGGIO



REPORTAGIO SUL SERVIZIO DELLE COPERTURE ASSICURATIVE PRESTATE NELLA POLIZZA DA NOI SOTTOSCRITTA CON AMI ASSICURAZIONI SPA Agenzia Veneta della Fila Benetton assicurazioni spa. SPECIALIZZATA NELLE COPERTURE ASSICURATIVE RESERBATE AI TOUR OPERATORI.

La POLIZZA d'OPPORTUNITA' PRESTO TURISTICI AI TOUR OPERATORI E LE CONDIZIONI DI ASSICURAZIONE SONO CONTENUTE IN DETTAGLIO NEL DOCUMENTO INDIRIZZATO CHE VERRA' CONSEGNERATO A TUTTI I PARTECIPANTI AI NOSTRI VIAGGI, UNITAMENTE AGLI ALTRI DOCUMENTI DI VIAGGIO.

GARANZIA INFORTUNI E MALATTIA PRIMA DELLA PARTENZA

Qualora, in seguito ad infarto o evento successivamente alla prenotazione del viaggio, l'Assicurato sia in condizioni di inabilità temporanea tale da impedire la partecipazione al viaggio, la Società gli rimborserà le spese mediche sostenute, per la diagnosi e la cura dell'evento, fino ad un massimale di Euro 500,00. In assenza di spese mediche o di idonea documentazione e, comunque, in alternativa, rimborserà un indennizzo forfettario pari ad ... 200,00.

DEBITI DEL RIMBORSATO

In caso di sinistro l'Assicurato e chi per esso è obbligato, entro le ore 24,00 del secondo giorno successivo al giorno dell'evento a fare immediata denuncia telefonica a Fila diretto Assicurazioni, al Numero Verde 800.335742 entro 24 ore su 24 oppure al numero 099.6699945 comunicato agli estratti del presente. L'Assicurato deve consentire alla Società le indagini e gli accertamenti necessari alla definizione del sinistro nonché produrre alla stessa, tutta la documentazione relativa al caso specifico rilevante, e tal fine, del segreto professionale i Medici che lo hanno visitato e curato eventualmente investiti dall'esame del sinistro stesso.

INFORTUNI E MALATTIA DURANTE IL VIAGGIO

Nel limite dei massimali per l'Assicurato di ... 1.000,00 in Italia, ... 10.000,00 all'estero verranno rimborsate le spese mediche sostenute durante il viaggio, conseguenti ad infortuni o malattie verificatisi durante il periodo di validità della garanzia relativamente ai: onorari medici, cure dentarie solo a seguito di infortunio e costanti di ... 200,00, riporti ospedalieri, interventi chirurgici, medicinali prescritti da un medico. In caso di riporto ospedaliero a seguito di infortunio o malattia indennizzabili a termini di polizza: la Centrale Operativa, su richiesta dell'Assicurato, provvederà al pagamento diretto delle spese mediche. Resta comunque a carico dell'Assicurato, che dovrà provvedere al pagamento direttamente sul posto, l'eventuale eccedenza ai massimali previsti in polizza e le relative franchigie.

INFORTUNI DOPO IL VIAGGIO

Le spese mediche sostenute dopo il termine del viaggio, per i soli casi di infortuni verificatisi all'estero saranno rimborsate nel limite di ... 1.000,00, purché sostenute entro 90 giorni dalla data di rientro.

ANNULLAMENTO VIAGGIO

1 - OGGETTO DELL'ASSICURAZIONE

La Società indennizzerà, in base alle condizioni del presente contratto, l'Assicurato ed un compagno di viaggio, del loro coniugato/compartita, genitori, fratelli, figli, suoceri, generi, suocri, nipoti, zii e nipoti sino al 3° grado di parentela, cognati, figlio consanguineo della Ditta dell'Assicurato e del diretto superiore, al gravità tale da indurre l'Assicurato a non intraprendere il viaggio o causa delle sue condizioni di salute o della necessità di prestare assistenza alla persona sopraddetta malata o infermista.

Per gli Assicurati ed i loro familiari si intendono incluse le persone le malattie preesistenti. Sono altresì comprese le patologie della gravidanza purché insorte successivamente alla data di decorrenza della garanzia;

- dati relativi all'abitazione, allo studio od all'impresa dell'Assicurato che ne rendono indispensabile e indifferibile la sua presenza;

- impossibilità dell'Assicurato a raggiungere il luogo di partenza a seguito di gravi calamità naturali dichiarate dalle competenti Autorità.

- guasto o/o incidente al proprio mezzo di trasporto o/o impedimento all'Assicurato di raggiungere il luogo di partenza del viaggio;

- cancellazione della Pubblica Autorità dell'Assicurato;

- furto dei documenti dell'Assicurato necessari all'espatrio quando sia comprovato l'impossibilità materiale per il loro rimborsamento;

- impossibilità di usufruire da parte dell'Assicurato delle ferie già praticate a seguito di astensione o licenziamento da parte del datore di lavoro;

- impossibilità di raggiungere la destinazione prevista a seguito di distacco/cambio causato da atti di potenza statale;

- impossibilità ad intraprendere il viaggio e/o a seguito della variazione delle date: della stagione di lavoro stagionale o di utilizzazione all'esercizio dell'attività professionale, di partecipazione ad un concorso pubblico, del matrimonio;

- impossibilità ad intraprendere il viaggio nel caso in cui, nei 7 giorni precedenti la partenza dell'Assicurato stesso, si verifici lo ammassamento od il furto del proprio animale (cani e gatti) o un intervento chirurgico salvatico per infortunio a malattia subita dall'animale regolarmente registrato.

In caso di iscrizione contemporanea di un gruppo preconstituito di partecipanti l'Assicurato che annulla il viaggio potrà indicare una sola Persona quale "Compagno di viaggio".

2 - MASSIMALE, SCOPERTO, FRANCHIGIA

L'Assicurazione è prestata fino al massimale di ... 2.000,00.

Per tutti gli eventi non conseguenti a malattia o infortunio dell'Assicurato lo scoperto è pari al 30%. In caso di annullamento da infortunio e malattia dell'Assicurato verrà applicata una franchigia come da tabella seguente:

Giorni tra evento e data garanzia	Franchigia
Da 0 a 10	200,00
da 10 a 30	180,00
oltre 30	150,00

3- DEBITI DEL RIMBORSATO IN CASO DI SINISTRO

L'Assicurato e chi per esso è obbligato, entro le ore 24 del giorno successivo al giorno dell'evento (intendendo per tale il manifestarsi delle cause che determinano l'annullamento del viaggio), a fare immediata denuncia telefonica contattando il Numero Verde 800.335742, oppure al numero 099.6699945 entro 24 ore su 24.

L'Assicurato è altresì obbligato ad informare l'Agenzia di Viaggio presso la quale è stato presentato il viaggio.

Nel caso in cui l'Assicurato si trovi nelle condizioni di rinunciare al viaggio per malattia o infortunio, senza riporto ospedaliero, la Centrale Operativa provvederà, con il consenso dell'Assicurato, ad inviare gratuitamente il proprio medico fiduciario al fine di certificare che le condizioni dell'Assicurato sono tali da impedire la sua partecipazione al viaggio e per consentire l'apertura del sinistro all'evento e l'accesso da parte del medico dell'appello verificato. In questo caso il rimborso verrà effettuato applicando la franchigia indicata nell'articolo 2.

La Società, a fronte della sopraccitata richiesta da parte dell'Assicurato, si riserva il diritto eventuale di non trovare il proprio medico fiduciario; in questo caso l'apertura del sinistro verrà effettuata direttamente dal medico della Centrale Operativa. Anche in questo caso il rimborso verrà effettuato con l'applicazione della franchigia indicata nell'articolo 2.

Qualora l'Assicurato non consenta alla Società di inviare gratuitamente il proprio medico fiduciario al fine di certificare che le condizioni dell'Assicurato siano tali da impedire la sua partecipazione al viaggio o/o non debbano il sinistro entro le ore 24,00 del giorno successivo al giorno dell'evento, verranno applicati i seguenti scoperti invece nei casi di morte o riporto ospedaliero:

10% in caso di corrispettivo di ricovero inferiore a pari al 50%, 20% in caso di corrispettivo di ricovero compreso fra il 51 % e il 75%, 30% in caso di corrispettivo di ricovero compreso fra il 76% e il 100%.

In ogni caso verrà applicata, dopo aver dedotto lo scoperto, la franchigia come da tabella indicata nell'articolo 2.

L'Assicurato deve consentire alla Società le indagini e gli accertamenti necessari alla definizione del sinistro nonché produrre alla stessa, tutta la documentazione relativa al caso specifico rilevante, e tal fine, del segreto professionale i Medici che lo hanno visitato e curato eventualmente investiti dall'esame del sinistro stesso.

L'annullamento di tali obblighi avrà qualora il medico fiduciario della Società verificato che le condizioni dell'Assicurato non siano tali da impedire la sua partecipazione al viaggio o/o in caso di mancata produzione da parte

del assicurato del documento necessario alla Società per il corretto svolgimento della richiesta di rimborso possono comportare la perdita totale o parziale del diritto all'indennizzo.

Resta inteso che il calcolo dell'indennizzo è pari al corrispettivo di ricovero previsto alle date in cui si è manifestato l'evento; l'eventuale maggior corrispettivo di ricovero, addebitato dal Tour Operator in conseguenza di un ritardo da parte dell'Assicurato nel segnalare l'annullamento, resterà a carico dell'Assicurato.

Non saranno ammessi al rimborsamento i sinistri denunciati oltre i 5 giorni lavorativi dal verificarsi dell'evento.

4 - DEBITO DI FIDUCIARIO ASSICURAZIONE

Fila diretto Assicurazioni, qualora l'Assicurato denunciasse telefonicamente il sinistro entro le ore 24 del giorno successivo al giorno dell'evento, si impegna a liquidare il sinistro entro 45 giorni dalla data di denuncia a condizione che la documentazione completa arrivi entro il 15° giorno dalla data di denuncia stessa. Qualora per ragioni imputabili a Fila diretto Assicurazioni la suddetta liquidazione avvenga dopo 45 giorni, sarà rimborsato all'Assicurato l'interesse legale (composto) calcolato sull'importo da liquidare, nei decorsi.

RIARDATA PARTENZA

1 - OGGETTO DELL'ASSICURAZIONE

La Società rimborserà all'Assicurato il 75% del costo totale del viaggio, qualora l'Assicurato decida di non partecipare al viaggio stesso in seguito ad un ritardo del volo di andata di almeno 8 ore complete.

L'assicurazione interviene in caso di ritardo del volo, del giorno della partenza, calcolato sulla base dell'orario ufficiale comunicato al viaggiatore con il foglio notizie e con il teleo di convocazione diviso a motivi imputabili alla Compagnia aerea o al Tour Operator o a cause di forza maggiore quali stopper, intasamenti aeroportuali, e tempo inclemente. Il rimborso è previsto solo nei casi in cui la variazione dell'orario di partenza non sia stata ufficialmente comunicata dalla Compagnia aerea o dal Tour Operator nelle 24 ore precedenti la partenza stessa.

2 - ESCLUSIONI
La garanzia non è operante quando il volo previsto è stato ufficialmente cancellato e non riprodotto e quando la data di rientro previsto, risultante dalla prenotazione iniziale, viene posticipata.

ASSISTENZA ALLA PERSONA

La Società si obbliga entro i limiti convenuti in polizza, a mettere ad immediata disposizione dell'Assicurato, mediante l'utilizzazione di personale ed attrezzature della Centrale Operativa, la prestazione assicurata nel caso in cui l'Assicurato venga a trovarsi in difficoltà a seguito del verificarsi di una malattia o di un evento fortuito.

L'elenco potrà consistere in prestazioni in denaro o in natura:

- CONSULTA MEDICA TELEFONICA
- TAVO IN UN MEDIO DI TRACIA IN CASI DI EMERGENZA
- SINGOLAZIONI O/UN MEDIO ALL'ESTERO
- TRASPORTO SANCTO ORGANIZZATO
- RIENTRO DEI FAMILIARI O DEL COMANDO DI VIAGGIO
- TRASPORTO DELLA SALMA
- VIAGGIO DI UN FAMILIAR IN CASO DI SPECIALIZZAZIONI
- ASSISTENZA AI MENSAI
- RIENTRO DEI VIAGGIATORI DISABILI/INFERMI
- RICOVERAMENTO DEL SOGGIORNO
- SERVIZI INFERMIERISTICI ALTERNATIVI
- SOSTEGNO A OPERAZIONI ALL'ESTERO FINO A ... 1.000,00
- ASSISTENZA SANITARIA IN AEREA SOSTEGNO FINO A ... 8.000,00
- RIENTRO ANTICIPATO
- SEGRE TELEFONICO/TELEGRAMMI
- TRASMISSIONE MESSAGGI URGENTI
- SPESE DI SOGGIORNO RICERCA E DI RICOVERO FINO A ... 1.500,00
- ANTICIPA CRUIZIERE FINALE ALL'ESTERO FINO A ... 25.000,00

NET FOR CARE

L'Assicurato in viaggio all'estero che incorra in infortunio o malattia, recandosi presso una delle strutture sanitarie dotate delle sezioni di telemedicina Net for Care (TM), ha la possibilità di ricevere un teleconsulto medico specializzato "online" direttamente da primario struttura sanitaria italiana e internazionale.

Net for Care è la piattaforma tecnologica che, attraverso le più innovative soluzioni tecnologiche, unisce in rete una serie di esperti specialisti specializzati in Italia e nel mondo con la Centrale Operativa della società permettendo all'Assicurato di accedere a servizi di consulenza medico-specialistica on line.

RIMBORSO

La Società garantisce entro il massimale per Assicurato di ... 100,00 in Italia ed ... 1.000,00 all'estero il pagamento dell'Assicurato contro i rischi di infortunio, furto, incendio, rapina, nonché ammassamento ed evirato da parte del vettore.

RESPONSABILITA' CIVILE

1 - OGGETTO DELLA GARANZIA
La Società terrà indenne l'Assicurato, per le somme che lo stesso dovrà corrispondere, quale richiedente responsabile ai sensi di legge a titolo di risarcimento (capitale, interessi e spese), per i danni involontariamente cagionati a terzi quali morte, lesioni personali o danneggiamenti a cose, in conseguenza di un fatto accidentalmente verificatosi in relazione alla sua partecipazione al viaggio o/o soggiorno. L'assicurazione vale anche per le responsabilità civili che possa derivare all'Assicurato da fatto doloso di persone delle quali debba rispondere. Qualora l'Assicurato sia contante di altro contratto di assicurazione per i medesimi rischi di responsabilità, la presente garanzia opera in concorrenza a detto contratto ("secondo rischio").

2 - MASSIMALE E FRANCHIGIA
La garanzia è operante fino a concorrenza del massimale per evento o per Assicurato pari ad ... 50.000. In ogni caso resta a carico dell'Assicurato una franchigia fissa di ... 100,00 per sinistro.

REPETIZIONE VIAGGIO

La Società mette a disposizione dell'Assicurato, dei familiari e del Compagno di viaggio che viaggino con lui un importo pari al valore in pre-rata del soggiorno non usufruito dall'Assicurato e causa dei seguenti eventi:

1)-Ultime delle prestazioni "Trasporto Sanitario Organizzato", "Trasporto della salma" e "Servizio Anticipo" che determini il riente alla residenza dell'Assicurato;

2)-Ritorno/Spedizioni dell'Assicurato che causi l'interruzione del viaggio;

L'importo verrà messo a disposizione dell'Assicurato esclusivamente per l'acquisto di un viaggio organizzato da Tuscialand tour operator

L'importo in pre-rata, non cedibile e non rimborsabile dovrà essere utilizzato entro 12 mesi dalla data di rientro.

TUTELA GIUDIZIARIA

La Società assume a proprio carico, nei limiti del massimale di ... 2.000,00 per Assicurato ed alle condizioni previste nella presente polizza, l'onere delle spese giudiziali e rimborsabili come indicato nelle condizioni di polizza.

RIARDATO VOLO

1 - OGGETTO DELL'ASSICURAZIONE

La Società indennizzerà l'Assicurato nel limite del massimale pari ad ... 100,00 nel caso di volo di partenza o/o di ritorno del viaggio, purché riprodotto nel giorno di partenza organizzato dal Contratto, dovendo talora un ritardo superiore alle 8 ore, calcolato sulla base dell'orario definitivo, indicato nei documenti di viaggio o con eventuali comunicazioni scritte successive inviate all'Assicurato dal Contratto, presso l'agenzia di viaggi o tramite il corrispondente locale, prima della data di partenza del volo.

La garanzia è operante per i ritardi dovuti a qualsiasi motivo.

Per ottenere il rimborso, in caso di ritardo del volo, il viaggiatore dovrà informare la Società allegando i documenti comprovanti il ritardo e precisamente:

- 1) numero del volo
- 2) data di partenza del volo
- 4) orario previsto di partenza
- 5) data e orario effettivi di partenza

N.B. Tutti gli stati del volo sono esclusi dall'organizzatore e devono essere riservati dall'Assicurato unicamente in ore locali.

2 - ESCLUSIONI

La garanzia non è operante quando il volo previsto è stato ufficialmente cancellato e non riprodotto o la data di rientro previsto, risultante dalla prenotazione iniziale, viene posticipato.

La garanzia non è operante se l'Assicurato decide di rinunciare al viaggio rinviando operatività l'eventuale garanzia rimborso del viaggio a seguito di ritardata partenza.

Il "pacchetto assicurativo" è obbligatorio per tutti i partecipanti in quanto parte integrante del pacchetto di viaggio.

Il premio, non rimborsabile, deve essere aggiunto al resto degli altri servizi.



Ai sensi dell'art. 6 del Decr. Legisl. 111/95 i clienti hanno diritto di ricevere copia del contratto di compravendita del pacchetto turistico.

1) Premessa. Nozione di pacchetto turistico. Ai sensi dell'art. 206/05 del Decr. Legisl. di attuazione della Direttiva 90/314/CEE: I pacchetti turistici hanno ad oggetto i viaggi, le vacanze ed i circuiti "tutto compreso", risultanti dalla prefissata combinazione di almeno due degli elementi di seguito indicati, venduti od offerti in vendita ad un prezzo forfettario, e di durata superiore alle 24 ore ovvero estendentesi per un periodo di tempo comprendente almeno una notte:

- a) trasporto;
- b) alloggio;
- c) servizi turistici non accessori al trasporto o all'alloggio (omissis) ... che costituiscano parte significativa del "pacchetto turistico".

2) Fonti legislative. Il contratto di cui ai programmi qui pubblicati, aventi ad oggetto l'offerta di un pacchetto turistico, è regolato, oltre che dalle presenti condizioni generali, anche dalle clausole indicate nella documentazione di viaggio consegnata al consumatore. Detto contratto, sia che abbia ad oggetto servizi da fornire in territorio nazionale che estero, sarà altresì disciplinato dalla L. 27/12/1977 n° 1084 di ratifica ed esecuzione della Convenzione internazionale relativa al contratto di viaggio (CCV) firmata a Bruxelles il 23/4/1970, nonché dal sovracitato Decreto Legislativo 111/95.

3) Prenotazioni. La domanda di prenotazione dovrà essere redatta su apposito modulo, compilata in ogni sua parte e sottoscritta dal cliente. L'accettazione delle prenotazioni è subordinata alla disponibilità dei posti e si intende perfezionata, con conseguente conclusione del contratto, solo nel momento in cui e nel luogo dal quale l'organizzatore invierà conferma scritta anche a mezzo sistema telematico. L'agenzia di viaggio venditrice, in possesso di regolare licenza, potrà rilasciare al consumatore, ai sensi dell'art. 6 del Decr. Legisl. 111/95, copia del contratto solo se già in possesso della conferma di cui al precedente paragrafo. Si dà atto che l'agenzia di viaggio venditrice ha nei confronti dell'organizzatore, la veste giuridica di intermediario ai sensi dell'art. 1.3 CCV oltre che di venditore ex art. 4 Decr. Legisl. 111/95, acquisendo diritti e assumendo obblighi esclusivamente quale mandatario del suo cliente mandante. Le indicazioni relative al pacchetto turistico non contenute nei documenti contrattuali, negli opuscoli ovvero in altri mezzi di comunicazione, saranno fornite dall'organizzatore in regolare adempimento degli obblighi previsti a proprio carico dal Decr. Legisl. 111/95 in tempo utile prima dell'inizio del viaggio.

4) Pagamenti. All'atto della prenotazione dovrà essere versato un acconto da concordare caso per caso in base al prezzo del volo che è sempre non rimborsabile in caso di cancellazione. Il saldo dovrà essere effettuato almeno 30 giorni prima della partenza. Per le iscrizioni effettuate nei 30 giorni precedenti la data di partenza dovrà essere versato l'intero ammontare al momento dell'iscrizione. Il mancato ricevimento da parte dell'organizzatore dei pagamenti di cui sopra alle date stabilite costituisce clausola risolutiva espressa del contratto, tale da determinare la risoluzione di diritto, fatto salvo il risarcimento degli ulteriori danni subiti dall'organizzatore.

5) Prezzo. Il prezzo del pacchetto turistico è determinato nel contratto. Esso potrà essere modificato fino a 20 giorni precedenti la partenza e soltanto in seguito a variazioni di: costi di trasporto, incluso il costo del carburante; diritti e tasse su alcune tipologie di servizi turistici quali imposte; adeguamento valutario se i servizi si acquistano in GBP

6) Recesso del consumatore. Il consumatore può recedere dal contratto, senza pagare il corrispettivo di recesso di cui infra, nelle seguenti ipotesi: aumento del prezzo di cui al precedente art. 5 in misura eccedente il 10%; modifica significativa di altro elemento essenziale del contratto (per tale intendendosi qualunque variazione su elementi oggettivamente configurabili come fondamentali ai fini della fruizione del pacchetto turistico complessivamente considerato) proposto dall'organizzatore dopo la conclusione del contratto stesso ma prima della partenza e non accettata dal consumatore. Nei casi di cui al precedente comma, il consumatore ha alternativamente diritto: ad usufruire di un altro pacchetto turistico di importo equivalente, o, se non disponibile, superiore senza supplemento di prezzo, ovvero di importo inferiore, con la restituzione della differenza di prezzo; alla restituzione della sola parte di prezzo già corrisposta.

Tale restituzione dovrà essere effettuata entro sette giorni lavorativi dal momento del ricevimento della comunicazione della decisione di chiedere il rimborso. Il consumatore dovrà dare comunicazione della propria decisione (di accettare la modifica e di recedere) entro e non oltre due giorni lavorativi dalla proposta di aumento e di modifica. In difetto di espressa comunicazione entro il termine suddetto, la proposta formulata dall'organizzatore si intende accettata. Al consumatore che receda prima della partenza del contratto al di fuori delle ipotesi elencate ai precedenti commi del presente articolo, sarà addebitato, oltre la quota di iscrizione, il corrispettivo per il recesso di somme non superiori a quelle qui di seguito indicate:

- A) Pacchetti turistici con voli regolari di linea a tariffa piena modificabile con soggiorni in albergo, appartamenti, residence, ville o villaggi in formula alberghiera.** Pacchetti turistici di gruppo con altri mezzi di trasporto:
 - 20% della quota di partecipazione sino a 21 giorni di calendario prima della partenza;
 - 50% della quota di partecipazione da 20 a 15 giorni di calendario prima della partenza;
 - 75% della quota di partecipazione da 14 di calendario a 4 giorni lavorativi (escluso comunque il sabato) prima della partenza;
 - 100% della quota di partecipazione dopo tali termini.

- B) Pacchetti turistici con voli low cost o con voli di linea a tariffa speciale non rimborsabile né modificabile e con soggiorni in albergo, appartamenti, residence, ville o villaggi in formula alberghiera:**
 - 50% della quota di partecipazione dal momento della prenotazione fino a 30 giorni di calendario prima della partenza;
 - 75% della quota di partecipazione da 29 a 4 giorni di calendario prima della partenza;
 - 100% della quota di partecipazione dopo tali termini.

Nel caso di gruppi preconstituiti tali somme verranno concordate di volta in volta alla firma del contratto. Per tutte le combinazioni nessun rimborso sarà accordato a chi non si presenterà alla partenza o rinuncerà durante lo svolgimento del viaggio stesso. Così pure nessun rimborso spetterà a chi non potesse effettuare il viaggio per mancanza o inesattezza dei previsti documenti personali di espatrio. Nel caso di gruppi preconstituiti tali somme verranno concordate di volta in volta alla firma del contratto.

7) Annullamento del pacchetto turistico. Nell'ipotesi in cui, prima della partenza, l'organizzatore comunichi la propria impossibilità di fornire i servizi oggetto del pacchetto turistico, il consumatore potrà esercitare alternativamente, i diritti di cui al secondo comma del precedente art. e nelle modalità di cui al successivo 3° comma, sempre che l'annullamento non dipenda da fatto a lui imputabile. Il consumatore può esercitare i diritti sopra previsti anche quando l'annullamento dipenda dal mancato raggiungimento del numero minimo di partecipanti previsto nel catalogo, nel programma fuori catalogo, sempre che tale annullamento sia stato comunicato nel termine, di 15 giorni precedenti la data di partenza.

8) Chiarimenti in materia di recesso. Gli effetti del recesso del consumatore o dell'annullamento del pacchetto turistico sono compiutamente disciplinati dai precedenti articoli 6 e 7 che sostanzialmente riproducono il disposto degli artt. 12 e 13 Decr. Legisl. 111/95. Pertanto esse rispettano il giusto equilibrio tra le parti contrattuali anche in virtù del dettato dell'art. 1469 ter cod. civ. (introdotto dalla L. 52/96 di attuazione della direttiva 93/13 CEE del Consiglio concernente le clausole abusive nei contratti stipulati con i consumatori) secondo cui "non sono vessatorie le clausole che riproducono disposizioni di legge".

9) Modifiche dopo la partenza. L'organizzatore, qualora dopo la partenza si trovi nell'impossibilità di fornire per qualsiasi ragione tranne un fatto proprio del contraente una parte essenziale dei servizi contemplati in contratto, dovrà predisporre soluzioni alternative, senza supplementi di prezzo a carico del contraente e qualora le prestazioni fornite siano di valore inferiore rispetto a quelle previste, risarcirlo in misura pari a tale differenza. Qualora non risulti possibile alcuna soluzione alternativa, ovvero la soluzione predisposta dall'organizzatore venga rifiutata dal consumatore serie e giustificate ragioni, l'organizzatore fornirà senza supplemento di prezzo, un mezzo di trasporto equivalente a quello originario previsto per il ritorno al luogo di partenza o al diverso luogo eventualmente pattuito, compatibilmente alle disponibilità del mezzo e di posti e lo risarcirà nella misura della differenza tra il costo delle prestazioni previste e quello delle prestazioni effettuate fino al momento del rientro anticipato.

Condizioni Generali

10) Sostituzioni. Il cliente rinunciatario può farsi sostituire da altra persona sempre che:

- l'organizzatore ne sia informato per iscritto almeno 4 giorni lavorativi prima della data fissata per la partenza, ricevendo contestualmente comunicazione circa le generalità del cessionario;
- non vi ostino ragioni attinenti al passaporto, ai visti, ai certificati sanitari, alla sistemazione alberghiera, ai servizi di trasporto o comunque tali da rendere impossibile la fruizione del pacchetto da parte di persona diversa dal cliente rinunciatario;
- il soggetto subentrante rimborsi all'organizzatore tutte le spese sostenute per procedere alla sostituzione nella misura che gli verrà quantificata all'atto della comunicazione della cessione. Il cliente rinunciatario dovrà in ogni caso corrispondere la sola quota di iscrizione, se prevista. Sarà inoltre solidalmente responsabile con il cessionario per il pagamento del saldo del prezzo nonché degli importi di cui alla lettera c) del presente articolo. In relazione ad alcune tipologie di servizi può verificarsi che un terzo fornitore di servizi non accetti la modifica del nominativo del cessionario anche se effettuata entro il termine di cui al punto a). L'organizzatore non sarà pertanto responsabile dell'eventuale mancata accettazione della modifica da parte dei terzi fornitori di servizi. Tale mancata accettazione sarà tempestivamente comunicata dall'organizzatore alle parti interessate prima della partenza.

11) Obblighi dei partecipanti. I partecipanti dovranno essere muniti di passaporto individuale o di altro documento valido per tutti i paesi toccati dall'itinerario, nonché dei visti di soggiorno e di transito e dei certificati sanitari che fossero eventualmente richiesti. Essi inoltre dovranno attenersi all'osservanza delle regole di normale prudenza e diligenza, a tutte le informazioni fornitegli dall'organizzatore, nonché ai regolamenti e alle disposizioni amministrative o legislative relative al pacchetto turistico. I partecipanti saranno chiamati a rispondere di tutti i danni che l'organizzatore dovesse subire a causa della loro inadempienza alle sovraesaminate obbligazioni. Il consumatore è tenuto a fornire all'organizzatore tutti i documenti, le informazioni e gli elementi in suo possesso utili per l'esercizio del diritto di surroga di quest'ultimo nei confronti dei terzi responsabili del danno ed è responsabile verso l'organizzatore del pregiudizio arrecato al diritto di surrogazione. Il consumatore comunicherà altresì per iscritto all'organizzatore, all'atto della prenotazione, quei particolari desiderati che potranno eventualmente formare oggetto di accordi specifici sulle modalità del viaggio, sempre che ne risulti possibile l'attuazione.

12) Classificazione alberghiera. La classificazione ufficiale delle strutture alberghiere viene fornita in catalogo o in altro materiale informativo secondo criteri stabiliti dalla Regione sulla base di indirizzo e coordinamento del Governo previsti dalla L. 30/05/1995, n. 203. In assenza di classificazioni ufficiali riconosciute dalle competenti Pubbliche Autorità dei paesi anche membri della CE cui il servizio si riferisce - al fine di indicare nel dettaglio le caratteristiche qualitative delle sistemazioni alberghiere e di rendere consapevole ed informata la scelta del consumatore - il tour operator si riserva la facoltà di fornire una propria valutazione qualitativa della struttura ricettiva.

13) Regime di responsabilità. L'organizzatore risponde dei danni arrecati al consumatore a motivo dell'inadempimento totale o parziale delle prestazioni contrattualmente dovute, sia che le stesse vengano effettuate da lui personalmente che da terzi fornitori dei servizi, a meno che provi che l'evento è derivato da fatto del consumatore (ivi comprese iniziative autonomamente assunte da quest'ultimo nel corso dell'esecuzione dei servizi turistici) o da quello estraneo alla fornitura delle prestazioni previste in contratto, da caso fortuito, da forza maggiore, ovvero da circostanze che lo stesso organizzatore non poteva, secondo la diligenza professionale, ragionevolmente prevedere o risolvere. Il venditore presso il quale sia stata effettuata la prenotazione del pacchetto turistico non risponde in alcun caso delle obbligazioni nascenti dalla sua qualità di intermediario e comunque nei limiti per tale responsabilità previsti dalle leggi o convenzioni sopra citate.

14) Limiti del risarcimento. Il risarcimento dovuto dall'organizzatore non può in ogni caso essere superiore alle indennità risarcitorie previste dalle convenzioni internazionali in riferimento alle prestazioni il cui inadempimento ne ha determinato la responsabilità, sia a titolo contrattuale che extracontrattuale: e precisamente la Convenzione di Varsavia del 1929 sul trasporto aereo internazionale nel testo modificato all'Aja nel 1955; la Convenzione di Berna (CIV) sul trasporto ferroviario; la Convenzione di Parigi del 1962 sulla responsabilità degli albergatori, nel testo di cui agli artt. 1783 e seguenti c.c.; la Convenzione di Bruxelles del 1970 (CCV) sulla responsabilità dell'organizzatore. In ogni caso il limite risarcitorio per danni diversi da quelli alla persona non può superare l'importo di "5.000 franchi oro germinal per qualsiasi altro danno" previsto dall'art. 13 n° 2 CCV. Qualora il testo originario delle predette convenzioni avesse a subire emendamenti, o nuove convenzioni internazionali concernenti le prestazioni oggetto del pacchetto turistico entrassero in vigore, si applicheranno i limiti risarcitori previsti dalle fonti di diritto uniforme vigenti al momento del verificarsi dell'evento dannoso.

15) Obbligo di assistenza. L'organizzatore è tenuto a prestare le misure di assistenza al consumatore imposte dal criterio di diligenza professionale esclusivamente in riferimento agli obblighi a proprio carico per disposizione di legge o di contratto. L'organizzatore non è responsabile nei confronti del consumatore per l'inadempimento da parte del venditore degli obblighi a carico di quest'ultimo.

16) Reclami e denunce. Il consumatore, a pena di decadenza ai sensi dell'art. 19 n. 2 Decr. Legisl. 111/95, deve denunciare per iscritto, sotto forma di reclamo, all'organizzatore le difformità ed i vizi del pacchetto turistico, nonché le inadempienze nella sua organizzazione o realizzazione, all'atto stesso del loro verificarsi o, se non immediatamente riconoscibili, entro 10 giorni dalla data del previsto rientro presso la località di partenza. Qualora i reclami siano presentati nel luogo di esecuzione delle prestazioni turistiche, l'organizzatore deve prestare al consumatore l'assistenza richiesta dal precedente art. 15 al fine di ricercare una pronta ed equa soluzione. Analogamente dovrà provvedere l'organizzatore, anche nel caso di reclamo presentato al termine dei servizi, garantendo in ogni caso una sollecita risposta alle richieste del consumatore.

17) Fondo di garanzia. È prevista l'istituzione presso la Presidenza del Consiglio dei Ministri di un fondo nazionale di garanzia cui il consumatore può rivolgersi, ai sensi dell'art. 21 Decr. Legisl. 111/95, in caso di insolvenza o di fallimento del venditore o dell'organizzatore, per la tutela delle seguenti esigenze.

a) rimborso del prezzo versato

b) suo rimpatrio nel caso di viaggi all'estero.

Il fondo deve altresì fornire un'immediata disponibilità economica in caso di rientro forzato di turisti da paesi extracomunitari in occasione di emergenze imputabili o meno al comportamento dell'organizzatore. Le modalità di intervento del fondo sono stabilite con decreto del Presidente del Consiglio dei Ministri ai sensi dell'art. 21 n. 5 Decr. Legisl. 111/95. Addendum - Condizioni generali di contratto di vendita di singoli servizi turistici.

A) Disposizioni normative. I contratti aventi ad oggetto l'offerta del solo servizio di trasporto, di soggiorno, ovvero di qualunque altro separato servizio turistico, non potendosi configurare come fattispecie negoziale di organizzazione di viaggio ovvero di pacchetto turistico, sono disciplinati dalle seguenti disposizioni della CCV: art. 1, n. 3 e n. 6; artt. da 17 a 23; artt. da 24 a 31, per quanto concerne le previsioni diverse da quelle relative al contratto di organizzazione.

B) Condizioni di contratto. A tali contratti sono altresì applicabili le seguenti clausole delle condizioni generali di contratto di vendita di pacchetti turistici sopra riportate: art. 3, 1° comma; art. 4; art. 6; art. 7; art. 8; art. 9, 1° comma; art. 10; art. 15; art. 17. L'applicazione di dette clausole non determina assolutamente la configurazione dei relativi contratti come fattispecie di pacchetto turistico. La terminologia delle citate clausole relativa al contratto di pacchetto turistico (organizzatore, viaggio ecc.) va pertanto intesa con riferimento alle corrispondenti figure del contratto di vendita di singoli servizi turistici (venditore, soggiorno ecc.).

Scheda tecnica.

Organizzazione tecnica : Tuscialand Tour operator

Autorizzazione provincia di Viterbo 61/h31/G del 29/4/08

Validità del programma: è valido dal 01/10/10 al 01/07/11

Garanzia Assicurativa : è stata stipulata la polizza AMI ASSISTANCE numero 173126

“Comunicazione obbligatoria ai sensi dell'art. 16 della legge 3 agosto 1998 n. 269. La legge italiana punisce con la pena della reclusione i reati inerenti alla prostituzione o alla pornografia minorile, anche se gli stessi sono commessi all'estero”.

Fotolito e stampa : Telligraf/Civita Castellana

TUSCIALAND
tour operator

via torquato tasso, 2g • 01033 civita castellana VT
tel. 0761 598075 - 598168 • fax 0761 549336
info@tuscialand.com • www.tuscialand.com

crociere nel mediterraneo stage d'animazione corsi



*tunisia mar rosso dublino praga venezia amsterdam si
italia gran bretagna austria olanda portogallo c*